

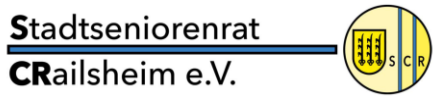
Sanier mit mir!

Vergessen Sie nicht die Info-Veranstaltung zum Projektstart:
Donnerstag, 13. März, 18:30 Uhr, Gemeindesaal,
Friedenskirche in Altenmünster.

Klima
Quartier
„Zur
Flügelau“



KlimaQuartier „Zur Flügelau“ – wir sind mit dabei:



KlimaQuartier „Zur Flügelau“ in Crailsheim

Projektvorstellung

Dipl.-Ing. (FH) Eva Reu
Projektleiterin
Stadtwerke Crailsheim GmbH

DSK

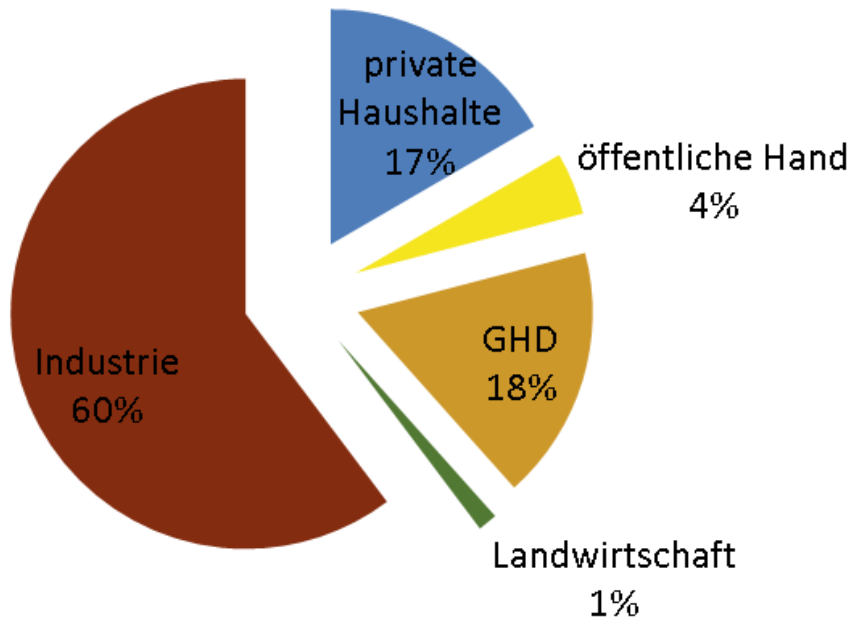
DSK Deutsche Stadt- und
Grundstücksentwicklungsgesellschaft

 **Stadtwerke
Crailsheim**

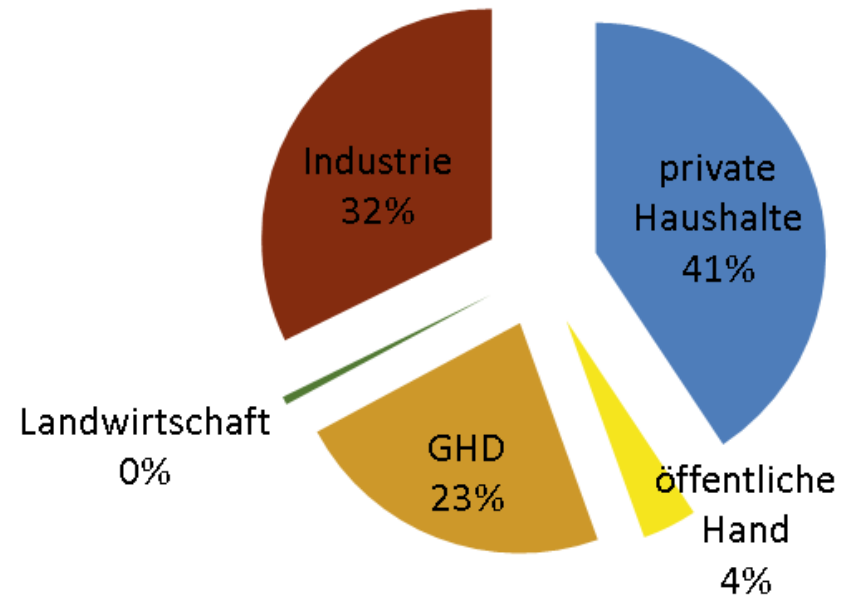
Gliederung

1. Begrüßung, Uwe Macharzenski
2. Projektvorstellung, Eva Reu
3. Energiesparen für Jedermann, Heinz Kastenholz
4. Energetische Sanierung in der Praxis,
Dr. Alexander Beck
5. Ausblick in die Sanierungsphase, Sebastian Kurz
6. Fragen und Diskussionsrunde

Endenergieverbrauch CR 2010

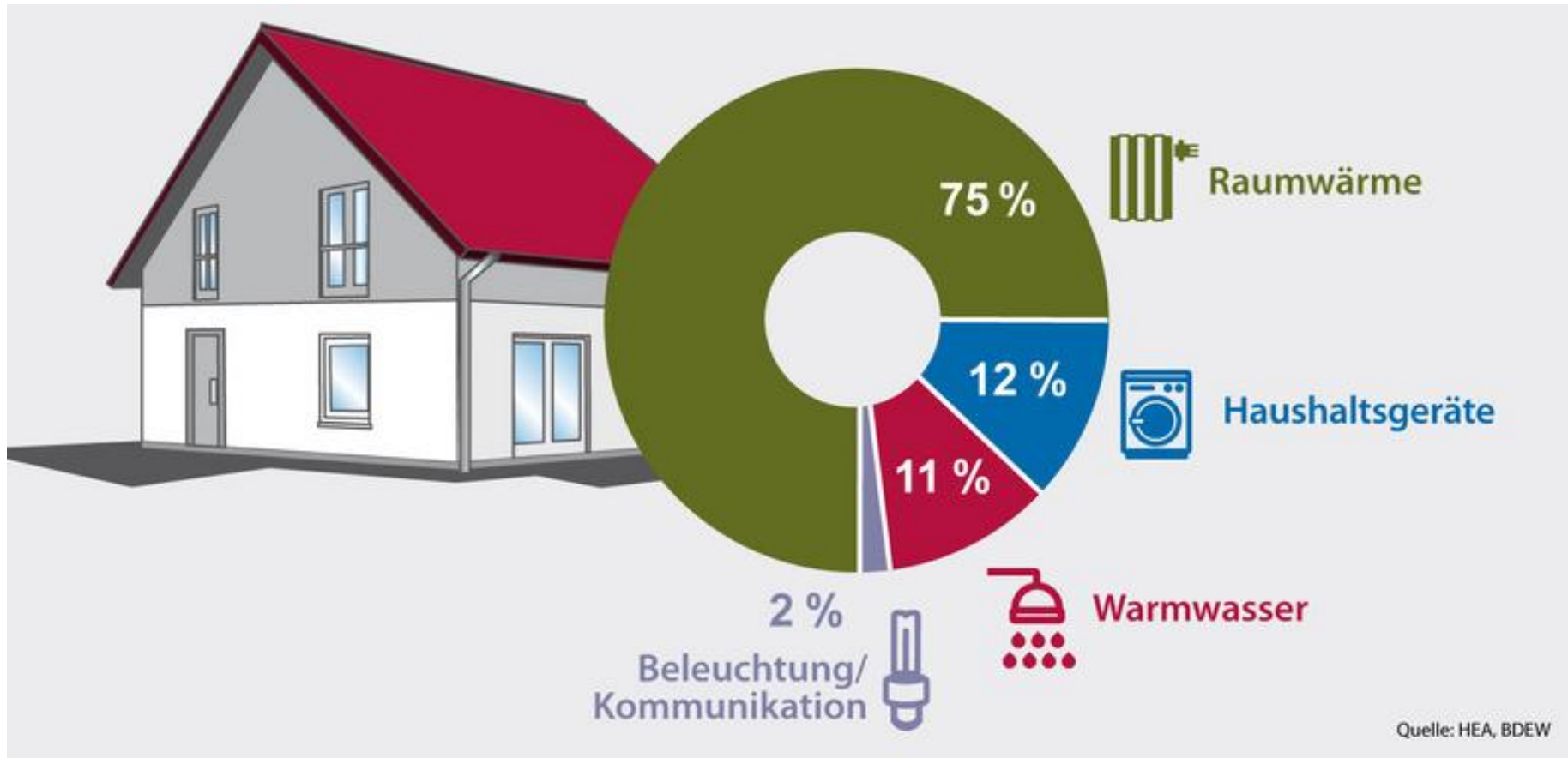


Strom: ~ 261 GWh



Wärme: ~ 509 GWh

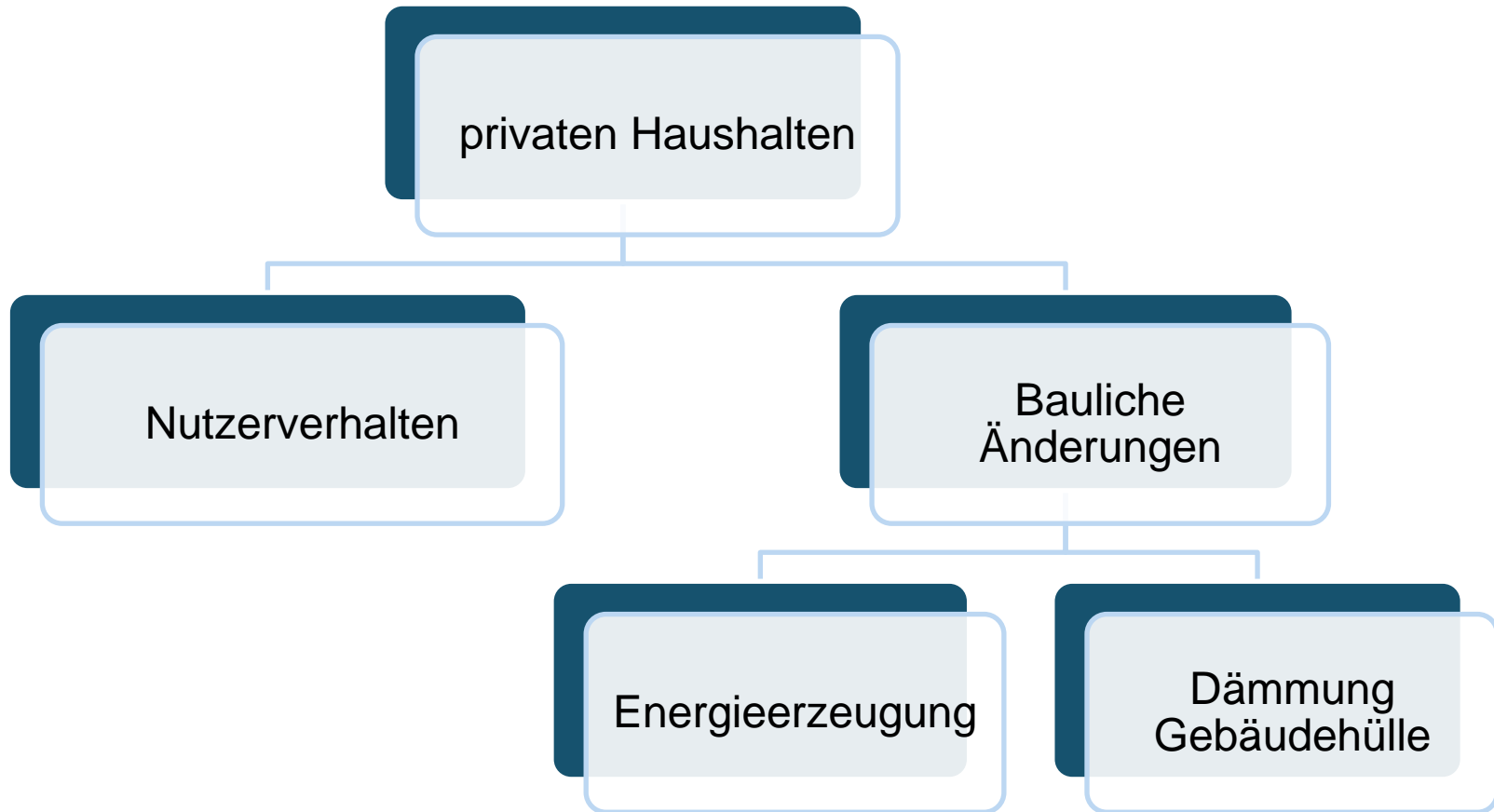
Energieverbrauch in privaten Haushalten



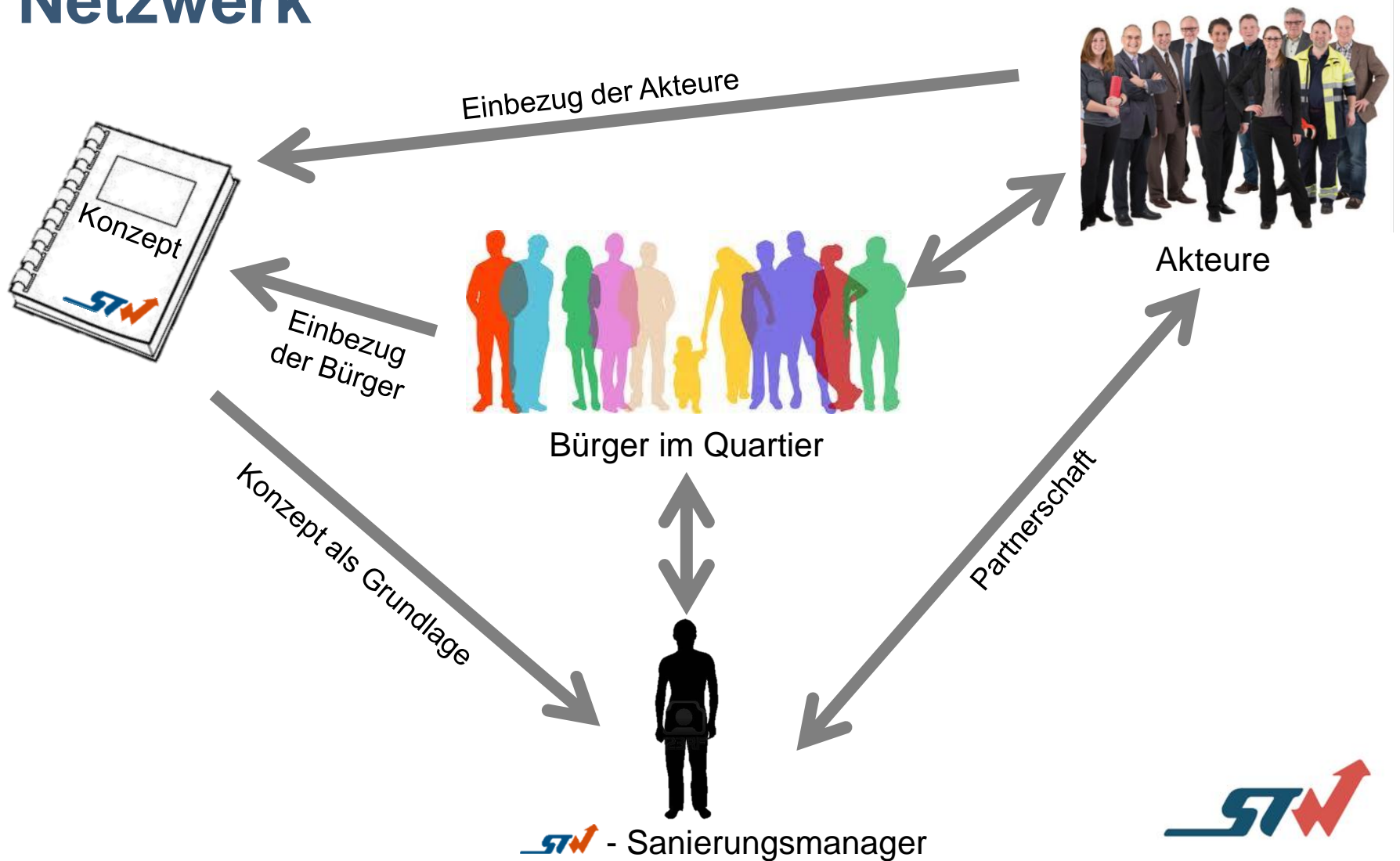
Eine Lösung bieten Quartierskonzepte



Energieeinsparung in privaten Haushalten



Netzwerk





KlimaQuartier „Zur Flügelau“ – wir sind mit dabei:

DSK

DSK Deutsche Stadt- und Grundstücksentwicklungsgesellschaft



Haus & Grund[®]
Eigentümerschutz - Gemeinschaft



Baugenossenschaft
Crailsheim e.G.



Stadtseniorenrat
CRailsheim e.V.



Architektenkammer
Baden-Württemberg

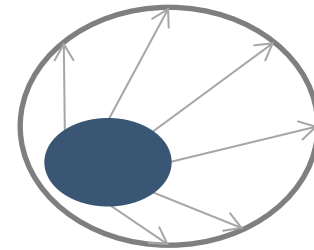
Kreis
Handwerkerschaft
Schwäbisch Hall



Crailsheim
Große Kreisstadt



Projekttablauf



Konzept KlimaQuartier
„Zur Flügelau“

Umsetzung mit
Expertennetzwerk

Übertragung auf
andere Gebiete

↑
Gründung
Akteursnetzwerk

↑ ↑
Frühjahr 2014 2014

Vorteile für Bürger

Kombination mit
barrierefreiem/
seniorengerechtem Wohnen
möglich.

Energetische Sanierung
steigert den Wert Ihres
Gebäudes nachhaltig.

Das KlimaQuartier
liefert Informationen
und Beratung durch
ein Expertennetzwerk.

Sie erhalten
Kostenvorteile
durch eine
umfassende Beratung
im Projekt.

Die Betrachtung von
Quartieren liefern
einen Mehrwert
gegenüber der
Betrachtung einzelner
Gebäude.

Energetische Sanierung
steigert den Komfort
und die Behaglichkeit.

Analyse des Quartiers - wichtigste Fakten

- 1.201 Bewohner
- Mittleres bis hohes Durchschnittsalter
- Denkmalschutz kein Thema
- Gebäude überwiegend nicht bzw. teilweise saniert
- Gebäude 1960/70er Jahre
- Häufigster Gebäudetyp 1-3 Familienhaus
- i.d.R. durchschnittlicher Energieverbrauch

Allgemeine Maßnahmen

- Sanierungsmanager
- Expertennetzwerk

Information und Beratung

- Modellvorhaben „Musterhaus“
- Informationskampagne energetische Gebäudesanierung u. altersgerecht Umbauen
- Energieberatung für Eigentümer und Mieter

Versorgungstechnik

- Wärmenetz mit Abwärmenutzung
- BHKW für benachbarte Gebäude
- Contractinglösungen

Vielen Dank für Ihre
Aufmerksamkeit!