

STADTWERKE CRAILSHEIM



DIE GEOGRAFISCHE DATENVERARBEITUNG

Ob Stadtplanung, Tiefbau, Leitungsdokumentation, Grün- und Umweltbereich oder Liegenschaftsverwaltung: Der Rundum-Service der Stadtwerke Crailsheim sorgt durch den Einsatz des Geografischen Informationssystems (GIS) für mehr Effizienz in kommunalen Verwaltungen.

KOMFORTABEL & EFFIZIENT

Die Stadtwerke Crailsheim kümmern sich für Sie mit der Geografischen Datenverarbeitung darum, Prozesse der Verwaltung zu optimieren und Kosten zu sparen – ohne dass Sie riesige Investitionen tätigen müssen.

Flurkarten oder Bebauungspläne nicht mehr aus dem Archiv, sondern einfach per Knopfdruck über das Internet anfordern und sofort darüber verfügen?

Das ist nicht nur bequem für Ihre Mitarbeiter und bietet einen verbesserten Service für Ihre Kunden. Gerade für interne Verwaltungsprozesse bedeutet die Geografische Datenverarbeitung, heutigen und künftigen Anforderungen gerecht zu werden. Denn erfahrungsgemäß haben 80 bis 85 Prozent der Arbeiten in Kommunen mit Plänen, Karten, ect. zu tun. Daher bietet es sich gerade in diesem Bereich an, mit einer Geografischen Datenverarbeitung Prozesse zu optimieren und damit die Wirtschaftlichkeit der Kommunen nachhaltig zu steigern.

Damit auch kleinere Gemeinden den Marktanforderungen ohne große Investition in die entsprechende Technik und das notwendige Wissen gerecht werden können, bieten die Stadtwerke Crailsheim ein

modulares Dienstleistungsangebot: die Geografische Datenverarbeitung mit Ingradra Web.

Über eine Internetplattform ermöglichen die Stadtwerke Crailsheim den Kommunen den Zugriff und die Pflege ihrer raumbezogenen Daten. Diese werden extern bei den Stadtwerken gespeichert. Abrufen sowie bearbeiten kann der Anwender die Daten von jedem internetfähigen Arbeitsplatz aus. Dadurch werden Investitionen in eigene neue EDV-Systeme ebenso unnötig wie aufwendige Maßnahmen zur Datensicherheit. Weiterer Vorteil: Mit dem Geografischen Datenverarbeitungssystem der Stadtwerke Crailsheim arbeiten Kommunen mit einem kompatiblen System, das keine Insellösung darstellt, sondern einen übergreifenden Austausch mit externen Unternehmen oder anderen Kommunen erlaubt, zum Beispiel in der CR-GIS-Gemeinschaft.



Kunden und Kollegen einfach und schnell Unterlagen liefern – das ermöglicht die Geografische Datenverarbeitung

DIE VORTEILE

Die Geografische Datenverarbeitung der Stadtwerke Crailsheim bietet:

- Kosteneinsparung durch die Optimierung von Prozessen,
- auf einheitlicher Basis abgestimmte Daten,
- 100-prozentige Aktualität durch eine kontinuierliche Fortschreibung der Daten,
- eine redundanzfreie Datenhaltung,
- sichere, leistungsfähige Datenbanken,
- geringe Kosten, durch browserbasierte Lösung
- die Anpassung des Systems an amtsbezogene, individuelle Anforderungen.

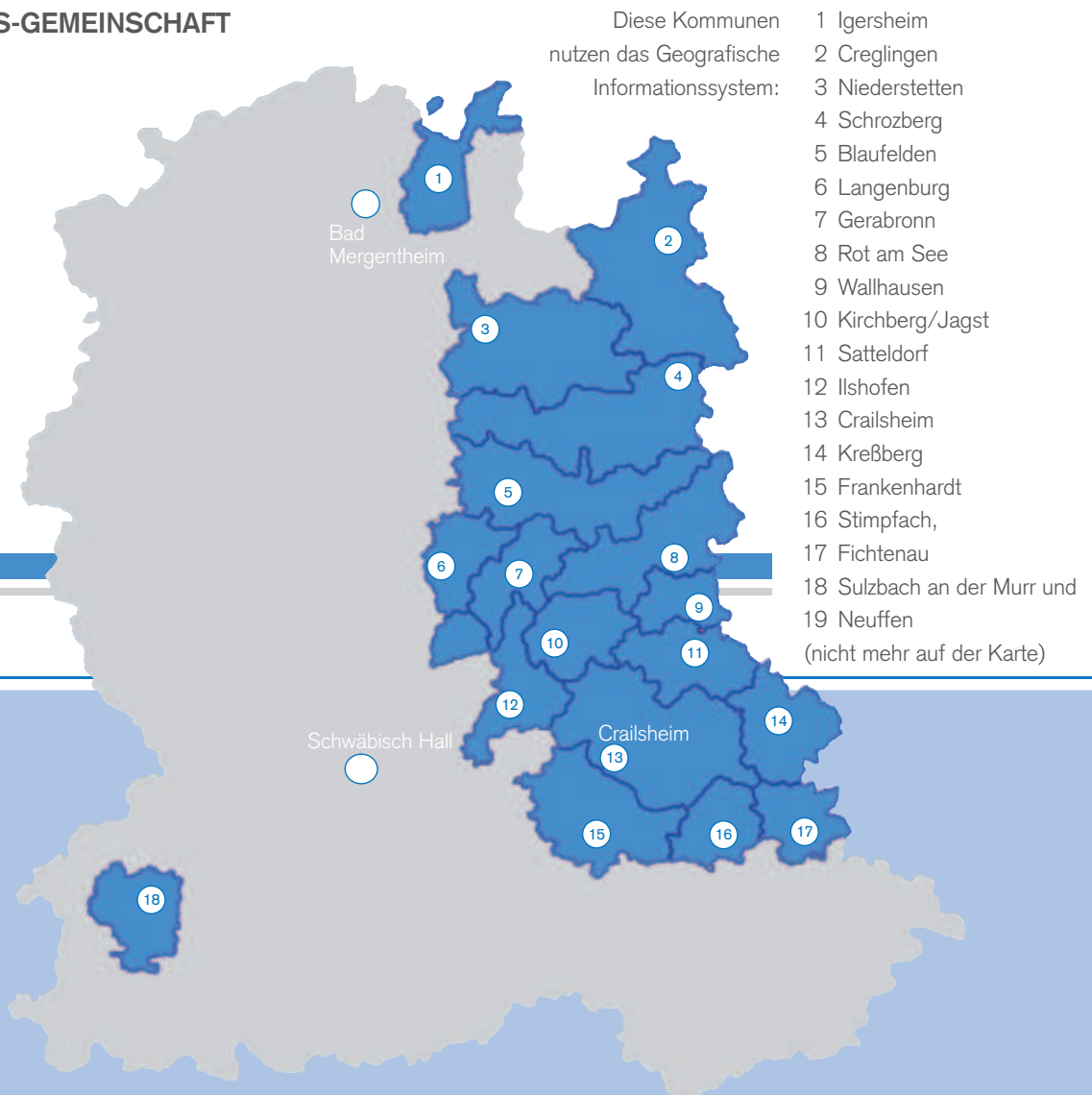
VOM KNOW-HOW PROFITIEREN

Neben den Serviceleistungen stellen die Stadtwerke Crailsheim Ihnen auch ihr Wissen und die langjährigen Erfahrungen bei der Geografischen Datenverarbeitung zur Verfügung.

Seit 1997 haben sich die Stadtwerke Crailsheim darauf spezialisiert, alle Leitungsdaten in dem Geografischen Informationssystem (GIS) Ingrada der Softplan Informatik GmbH zu dokumentieren. 1999 gingen die Stadtwerke Crailsheim

mit ihrer Dienstleistung an den Markt. Im Juli 2003 fanden sie sich mit mehreren Städten sowie Gemeinden zur CR-GIS-Gemeinschaft zusammen. Heute nutzen bereits 19 Kommunen den Rundum-Service der Stadtwerke Crailsheim.

DIE CR-GIS-GEMEINSCHAFT



GLOSSAR

CR-GIS bedeutet: Geografisches Informationssystem der Stadtwerke Crailsheim.

Ingrada Web ist die Software der Firma Softplan und ermöglicht die Datenhaltung kommunaler Bestände.

DER RUNDUM-SERVICE

Die Stadtwerke Crailsheim bieten ein umfangreiches Dienstleistungspaket für die Geografische Datenverarbeitung, das Kommunen individuell nutzen können.



Mit der Geografischen Datenverarbeitung erhalten Sie ein wichtiges Werkzeug für Planungs- und Managementaufgaben sowie zur Durchsetzung und Kontrolle von gesetzlichen Vorschriften.

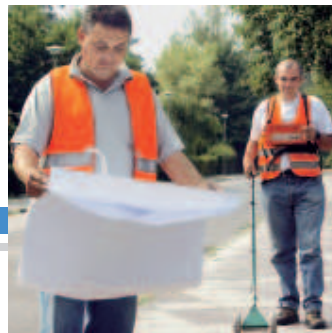
Die Dienstleistung: Mitarbeiter der Stadtwerke Crailsheim analysieren im ersten Schritt den Bedarf und erstellen ein Angebot. Auf Wunsch beschaffen sie die automatisierte Liegenschaftskarte (ALK), erstellen und aktualisieren ein digitales Planwerk beispielsweise mit:

- Strom-, Gas-, Wasser- und Kanalnetzen,
- Straßenbeleuchtungen,
- Friedhöfen,
- Jagdkataster sowie
- Bebauungsplänen und Orthofotos.

Gerne kümmern sich die Stadtwerke Crailsheim um die Datenhaltung. Das Stadtwerke-Team unterstützt Kommunen bei der Einführung des Geografischen Informationssystems Ingrada Web, bei der Integration des Systems in die Arbeitsabläufe sowie bei der aktiven Betreuung von Projekten.



Strom-, Gas-, Wärme-, Wasserversorgung, Straßenbeleuchtung und Kanäle: Mit digitalen Daten behalten Kommunen jederzeit den Überblick



Auch für die Straßenplanungen im Bereich Tiefbau liefert die Geografische Datenverarbeitung die Basis



Rohre und Kabel – mit der Geografischen Datenverarbeitung behalten Fachmänner die Übersicht über die vorhandenen Netze



Wo kann ich bauen, was muss ich beachten? Diese Fragen lassen sich mit Ingrada Web schnell und kompetent beantworten

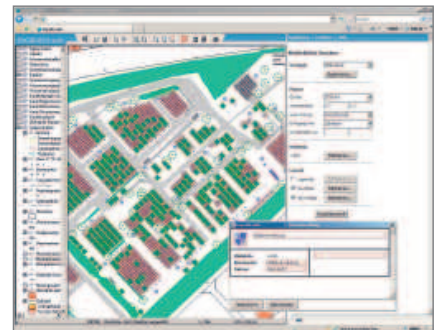
ZEIT UND GELD SPAREN

**Mit Ingrada Web pflegen, analysieren und präsentieren
Anwender raumbezogene Daten einfach und intelligent.**

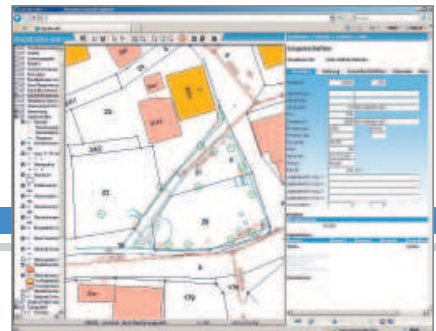
Mit Ingrada Web können Sie oder Ihre Mitarbeiter GIS-Daten rathaus-intern über das Internet in der vertrauten Desktop-Umgebung nutzen. Neben vielen kommunalen Anwendungen ermöglicht die Datenverarbeitung mit Ingrada Web die Verwaltung von kommunalen Liegenschaften. Ebenso lassen sich sehr einfach Orthofotos, Flächennutzungs-, Bebauungs-, Landschafts-, Bestands-, Übersichts-, Detailpläne und Katasterkarten in beliebigen Maßstäben darstellen und mittels den verschiedenen Fachschalen als thematische Layer wie beispielsweise Wasser, Gas, Kanal, Strom oder Grünflächen entsprechend verwalten. Über den Browser greift der Anwender auf die Informationen zu.

Sind die Daten erfasst, können sie auf verschiedene Arten ausgegeben und analysiert werden: Vom Ausdruck der Pläne bis zur Erstellung von Diagrammen, dem Anzeigen von Sachdaten und Erstellen von Listen hat der Nutzer vielfältige Möglichkeiten.

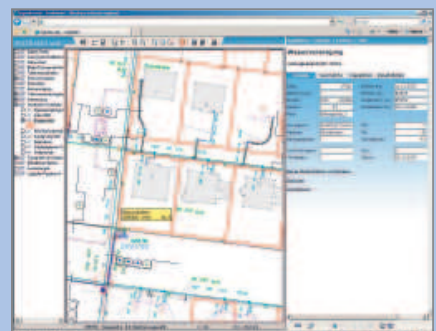
Benötigte Informationen lassen sich schnell anzeigen – beliebige Planausschnitte einfach und maßstabsgetreu ausdrucken. Hier: Friedhofsaufnahme und -plan mit Textfeld



Eine Flurstücksabfrage aus dem Liegenschaftskataster kann entweder über die Grafik oder den Datenauswahlbereich erfolgen. Die Eigentumsverhältnisse sowie alle Liegenschaftsdaten werden in einer Grafik angezeigt



Leitungsinformationen wie beispielsweise zu Strom, Gas, Fernwärme oder Wasser sowie Baugesuchsanfragen sind jederzeit möglich und lassen sich beliebig mit Flurstücksanzeigen sowie Eigentumsangaben verknüpfen. Dies vereinfacht den Planungsaufwand, da man mit einem Mausklick die komplette Bauakte auf dem PC hat



WEITERE INFORMATIONEN

Das Stadtwerke-Team erfasst Ihre Bestandsdaten wirtschaftlich, führt Daten kontinuierlich fort und baut ein individuelles Geografisches Informationssystem auf. Es unterstützt Sie beim Einstieg in das System, bietet Schulungen und Support. In der Zusammenarbeit mit Spezialisten aus zahlreichen Fachbereichen bieten die Stadtwerke Crailsheim Ihnen ein umfangreiches und auf Ihre Wünsche abgestimmtes Dienstleistungspaket für die Geografische Datenverarbeitung – im Geo-IT- und GIS-Bereich – an. Wenn Sie mehr Informationen wünschen oder Fragen haben, wenden Sie sich einfach an die Stadtwerke-Mitarbeiter:



Ernst Bubenheimer

Telefon (0 79 51) 3 05-3 60

Telefax (0 79 51) 3 05-3 69

ernst.bubenheimer@stw-crailsheim.de



Oliver Paul, Dipl.-Geogr.

Telefon (0 79 51) 3 05-3 62

Telefax (0 79 51) 3 05-3 69

oliver.paul@stw-crailsheim.de

IMPRESSUM

Stadtwerke Crailsheim GmbH
Friedrich-Bergius-Straße 10-14
74564 Crailsheim
Telefon: (0 79 51) 3 05-0
Telefax: (0 79 51) 3 05-1 18
E-Mail: info@stw-crailsheim.de
Internet: www.stw-crailsheim.de
Geschäftsführer der Stadtwerke Crailsheim GmbH:
Josef Wagner, Dipl.-Ing. (FH)
Karl-Heinz Stargardt, praktischer Betriebswirt

Verlag: Frank Trurnit & Partner Verlag GmbH, Ottobrunn
Druckerei: Völkl Offsetdruck, Freystadt