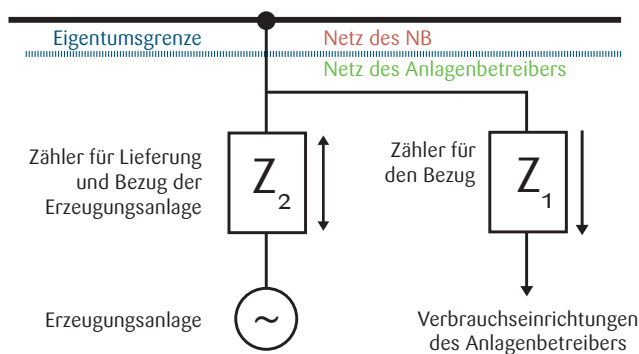


## Messkonzepte

für Erzeugungsanlagen (Förderung auf Grundlage des EEG oder KWKG-G) im Parallelbetrieb mit dem Netz der Stadtwerke Crailsheim GmbH.

### Messkonzepte 1

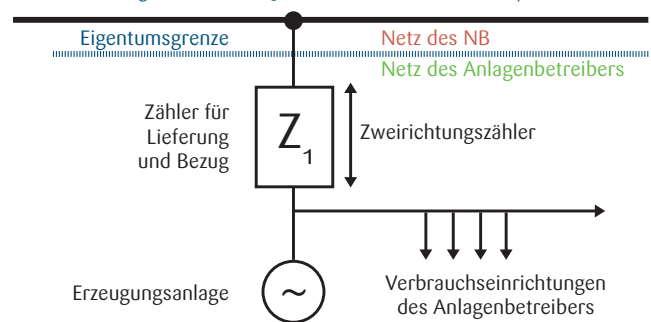
Volleinspeisung



### Messkonzepte 2

Überschusseinspeisung

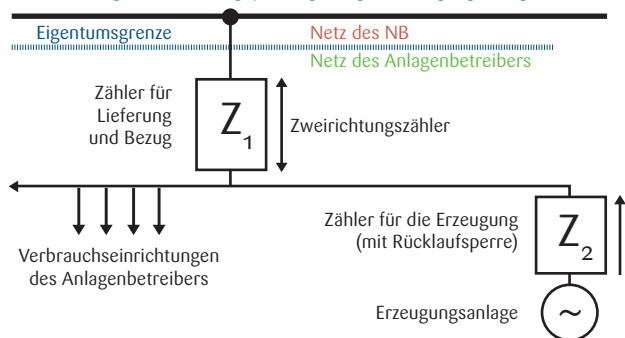
(u.A. Standard MK für PV-Anlagen < 30 kW<sub>p</sub> oder >23,07 kW<sub>p</sub> - < 30 kW<sub>p</sub> mit Nachweis Eigenverbrauch < 30.000 kWh. IBN ab 01.01.2021)



Evtl. Z<sub>2</sub> notwendig. Bitte mit zuständigem Finanzamt klären.

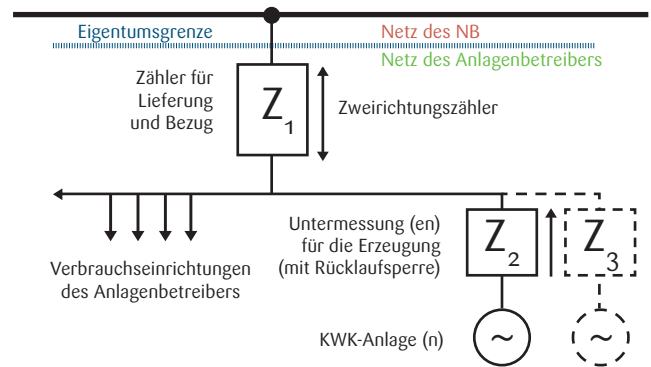
### Messkonzepte 3

Überschusseinspeisung PV > 30 kW<sub>p</sub> mit Eigenverbrauch > 30.000 kWh und sonstigen EEG-Anlagen > 3,42 kW sowie bei KWKG zur Ermittlung der EEG umlagepflichtigen Eigenversorgungsmengen



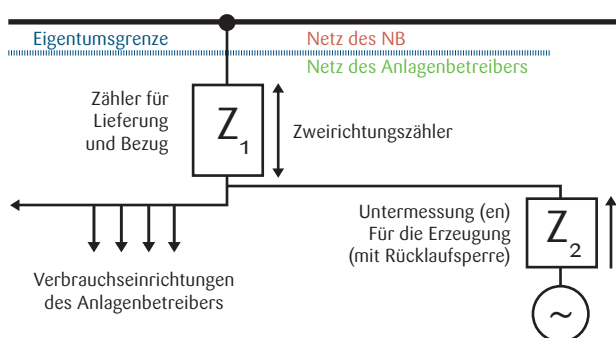
### Messkonzepte 4

KWK-Untermessungen „Nettostromerzeugung“ (KWKG §4 Abs. 3a)



### Messkonzepte 5

kaufmännische-bilanzielle Weitergabe (nur EEG)



Bei diesem Messkonzept wird der Bezug des Kunden anhand von Messwerten rechnerisch ermittelt!

### Bitte zutreffendes Messkonzept ankreuzen

Sollte die tatsächliche Messanordnung keinem der Messkonzepte dieser Übersicht entsprechen, so ist die reale Situation auf einem separaten Blatt darzustellen und dieses beizufügen.

Betreiber der Anlage \_\_\_\_\_

Standort der Anlage \_\_\_\_\_

**Die Bereitstellung und der Betrieb der Messeinrichtungen von EZA-Anlagen obliegt dem Netzbetreiber oder einem Messstellenbetreiber!**